



## Objektinformation

2 Büroeinheiten in 48165 Münster-Hiltrup | Meesenstiege | E-Center

	Objektinformation
Lage	48165 Münster – Meesenstiege
Bebauung	Hoch frequentiertes EKZ in Münster-Hiltrup West, dass in 2011 noch großzügig erweitert wird. Die Büroflächen sind in dem Turm.
Ausstattung	Aufzug, Teppichböden, Außenrollos, abgehängte Decken, Toiletten und Küchen bei geteilten Etagen jeweils für beide Mieter.

Preise und Größen

3. OG – 70 m<sup>2</sup> Fläche – 550 € KM zzgl. 200 € HK/NK

Bezug: 01.10.2010

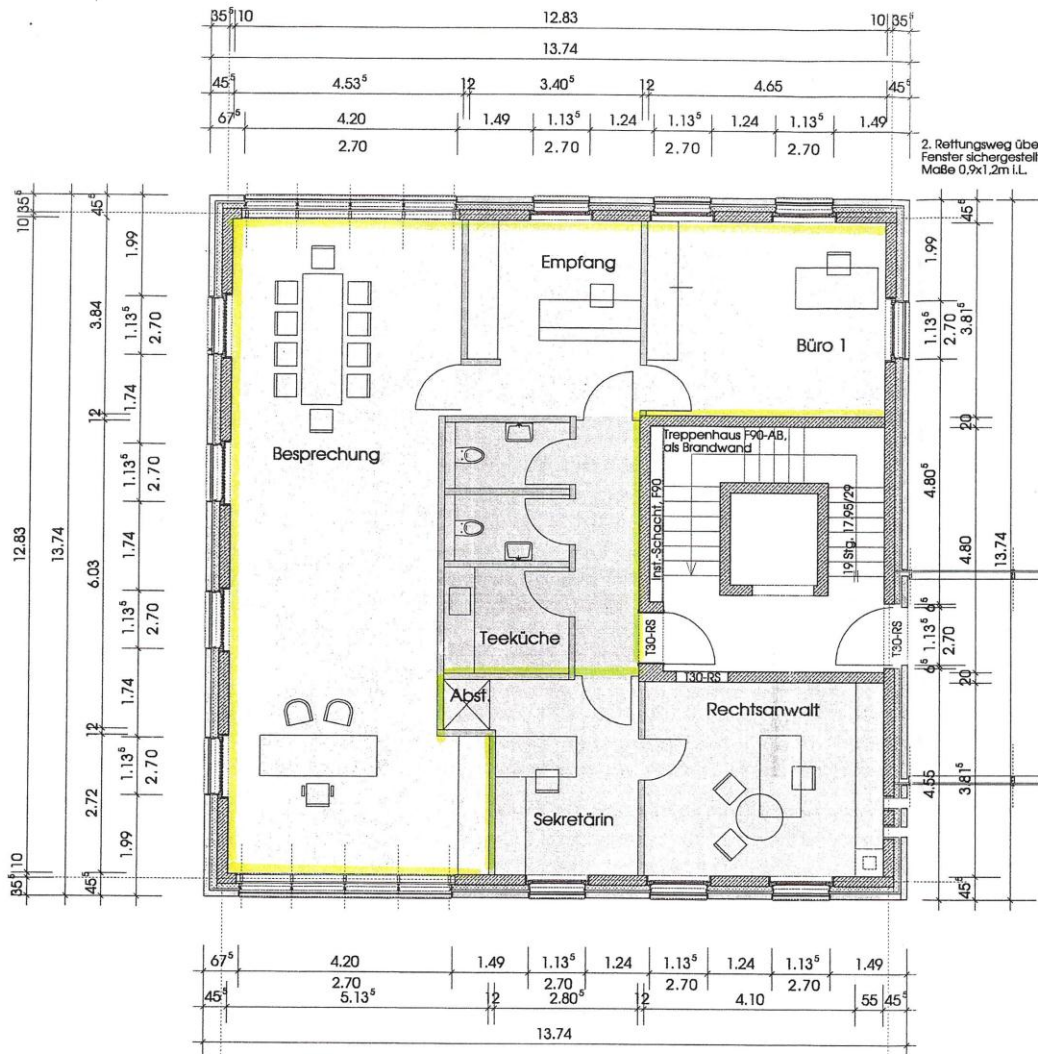
5.OG – 110 m<sup>2</sup> Fläche – 880 € KM zzgl. 220 € HK/NK

Bezug: 01.01.2011

Kaution | Courtage

Die Mietkaution beträgt 3 Warmmieten. Eine Courtage fällt nicht an, Sie mieten direkt vom Eigentümer.





### Grundriss 1.-5.Obergeschoss

*26.1.2005*  
*[Signature]*

Konzept einer Nutzung mit  
2 Einheiten pro Etage

Grundriss 5. OG